



SoliCagnole

Lettre SoliCagnole N8/16 mars 2025

Caisse Solidaire d'Accessibilité pour une alimentation BIO pour toutes et tous dans l'Yonne

Actualités de SoliCagnole

Les ateliers cuisine continuent en Vanne/Pays d'Othe à Vareilles



Prochain atelier cuisine le 21 mars à la Halle aux grains à Toucy !





AVANCER ENSEMBLE, démonstration tonnerroise !



Pierres, Pôle et Compagnie, association de loi 1901 en cours de labellisation pour devenir la Régie de territoire du Tonnerrois a été créée en octobre 2022 pour répondre aux besoins sociaux d'une partie de la population de ce territoire rural très fragilisé économiquement.

C'est dans le cadre de leur projet de création d'épicerie solidaire itinérante que Solicagnole a rencontré Stéphanie Mathieu directrice de l'association et ses bénévoles.

Il nous a semblé que notre dispositif de Caisse sociale et solidaire d'accès à des produits bio et locaux pouvait compléter leur offre de base. Et c'est dans ce cadre que nous avons accepté leur offre de faire partie de leur Comité de pilotage.

Cette proposition d'épicerie itinérante va répondre en partie aux problèmes de mobilité d'une grande partie des habitants les plus en difficulté du tonnerrois.

Ce serait aussi un outil formidable à proposer en Puisaye Forterre.

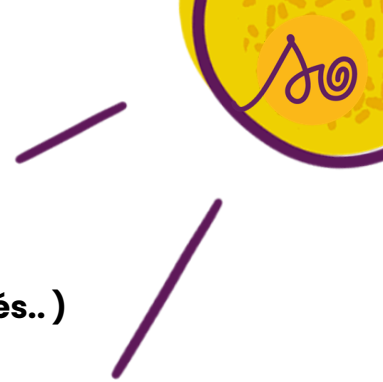
Travailler à la fois à la question des partenariats avec les communes d'accueil du camion épicerie, de la communication, de l'approvisionnement en produits alimentaires de la meilleure qualité possible, des critères d'accès à cette épicerie mais aussi à la participation du public destinataire rejoint pour une part la démarche de Solicagnole..

Mais ce partenariat va bien au delà de la diffusion de notre outil.

En effet ce qui est motivant et remarquable pour nous c'est la dynamique et la compétence humaine instaurée par la belle équipe de Stéphanie et de ses bénévoles en partenariat avec tous les acteurs institutionnels de ce territoire.

De la vitamine pour militants !

Cela vaut pour exemple.



C'est aussi l'occasion pour nous de rencontrer des acteurs territoriaux. Des liens se créent. C'est ainsi par exemple que nous avons découvert le travail social remarquable (en regard des budgets qui lui sont dédiés..) de l'Udaf et la possibilité d'en faire un partenaire pour Solicagnole.

A Tonnerre avec Pierres Pôle et Compagnie, le fil des solutions sociales et durables se déroule logiquement et les projets se diversifient au fur et à mesure des opportunités.

Insertion par l'activité économique, lutte contre la précarité alimentaire avec ce projet d'épicerie, ouverture d'une ressourcerie, et création d'un jardin nourricier, collectif et pédagogique en partenariat avec la Pôle Social de la Ville de Tonnerre et les Colibris locaux, avec l'accompagnement du PARC *

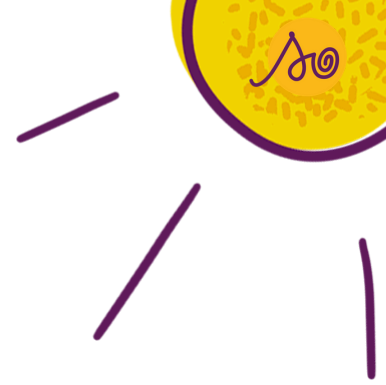
La finalisation du projet d'épicerie itinérante est espérée pour l'automne prochain.

** Le PARC « Produire - s'Alimenter - se Réunir - Créer » est une association située à Tannerre en Puisaye, qui a pour but de mener des actions collectives pour favoriser l'autonomie alimentaire locale dans le département de l'Yonne, en Bourgogne.*





Donnons la parole à Antoine, nouveau collaborateur, coordinateur des projets SoliCagnole



Vous allez sans doute le croiser lors de nos échanges à venir. ...

Antoine fait partie de l'équipe depuis la mi janvier comme coordinateur des projets Solicagnole.

Il évoque son parcours et ce qui a motivé sa candidature"

"Après avoir obtenu un master en économie sociale et solidaire, le lancement des caisses SoliCagnole est l'occasion de mettre à contribution mes connaissances universitaires et mon expérience dans le secteur agricole et en particulier dans l'agriculture biologique, sur le territoire dont je suis originaire.

Je suis ravi de participer à ce projet icaunais ambitieux, inspiré de la Sécurité Sociale de l'Alimentation (SSA) qui apparaît comme l'un des leviers permettant de transformer nos systèmes agricoles et alimentaires à travers l'outil social puissant qu'est la cotisation sociale.

Promouvoir l'accès à une alimentation durable et de qualité à toutes et tous et développer un modèle agricole soutenable, tout en reprenant le contrôle sur l'organisation de nos systèmes agricoles et alimentaires à l'aide d'un fonctionnement véritablement démocratique :

voici ce que vise la SSA , selon moi !"

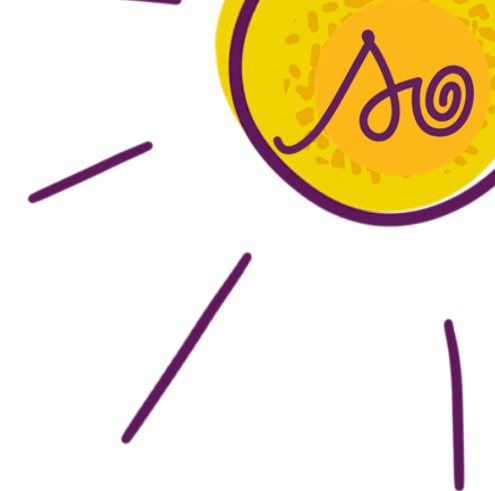
Pour le contacter :
coordination@solicagnole.fr





**Nos très caisses de solidarité sont ouvertes depuis
le 1er février 2025.**

**Rejoignez-nous en choisissant la caisse qui
correspond le plus à vos achats alimentaires !!!**



Caisse 1 Vanne et pays d'Othe



Caisse 2 Puisaye Forterre



Caisse 3 Sénonais



***Pour découvrir les
producteurs.trices
partenaires, vous pouvez
scanner les QR code. La
liste est actualisée
régulièrement.***

Et bientôt,



Caisse 4 Auxerrois Chablisien Aillantais



***Pour savoir comment nous
rejoindre, cliquer ici.***