



SoliCagnole



LETTRE SOLICAGNOLE N°116 MAI 2024

Caisse Solidaire d'Accessibilité pour une alimentation bio pour toutes et tous dans l'Yonne

ASSOCIATION SOLICAGNOLE FONDÉE

OBJECTIFS DE SOLICAGNOLE

* **AGIR** pour promouvoir l'accessibilité à une alimentation saine et soutenable, issue de l'agriculture bio & paysanne, pour toute personne résidant dans l'Yonne.

* **ADMINISTRER** et **POPULARISER** l'usage d'une Caisse de Solidarité Alimentaire, nommée SoliCagnole, au bénéfice de toute personne résidente dans l'Yonne.

* **AGIR** pour la Souveraineté et la Résilience Alimentaires de l'Yonne.

* **PROMOUVOIR** la solidarité

notamment auprès des plus démunies.

par courts circuits La Cagnole,
le Groupement des Agro Biologistes
de l'Yonne et,
Terre de Liens Franche Comté

3 ACTIONS PRINCIPALES

1/ Gérer ces caisses de solidarité alimentaire sur chaque territoire choisi

2/ Coordonner et faciliter l'acte d'achat de denrées alimentaires BIO entre les producteurs, consommateurs, et des épiceries sociales ou installées en milieu rural

3/ Permettre à des salariés d'entreprises de bénéficier de bons d'achat en produits BIO, un peu sous le modèle des tickets-restaurants.





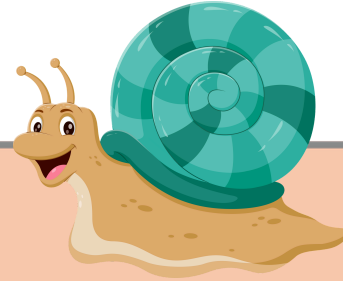
SoliCagnole



LETTRE SOLICAGNOLE N°1/16 MAI 2024

Caisse Solidaire d'Accessibilité pour une alimentation bio pour toutes et tous dans l'Yonne

LA CAISSE SOLICAGNOLE EN PRATIQUE



Les personnes volontaires versent selon leurs
moyens à la caisse
et chaque personne reçoit une allocation
identique en cagnoles numériques..
Cet argent ne peut être dépensé qu'auprès de
partenaires conventionné.e.s



SoliCagnole



LETTRE SOLICAGNOLE N°116 MAI 2024

Caisse Solidaire d'Accessibilité pour une alimentation bio pour toutes et tous dans l'Yonne

HISTOIRE DE SOLICAGNOLE EN QUELQUES DATES

08.06.23

LA COLLÉGIALE DE COURTS-CIRCUITS LA CAGNOLE DÉBAT

1/ Nombre des utilisatrices et utilisateurs de notre monnaie, et les personnes bénéficiant de l'aide alimentaire, ne peuvent pas manger bio pour des raisons financières.
2/ Nombre des productrices et producteurs bio de notre réseau, et du 89 subissent d'importantes baisses de prix de vente et ne parviennent pas à se rémunérer.

Nous décidons de mettre en place un groupe de travail pour agir sur ces deux urgences sociales, sanitaires et environnementales.

13.07.23

COLLECTIF NATIONAL DES MONNAIES LOCALES

Première participation au collectif national des monnaies locales travaillant sur la justice alimentaire. (Mouvement SOL)

03.08.23

GABY

Première rencontre avec l'animatrice du GABY, Groupement des Agrobiologistes de l'Yonne.

09.08.23

EPICERIE SOLIDAIRE

Première rencontre avec la responsable de l'Épicerie Solidaire de l'Auxerrois, à qui nous soumettons notre volonté d'agir.

21.09.23

DOSSIER INCUBATEUR T

Après 2 mois de travail sur le dossier de candidature, Dominique et Pascal se rendent à Dijon pour présenter notre candidature pour bénéficier de l'accompagnement du T, incubateur engagé dans l'Économie Sociale et Solidaire en Bourgogne.

05.10.23

SELECTION PAR LE T

Nous sommes sélectionné.e.s pour un accompagnement de 9 mois avec l'Incubateur T de France Active Bourgogne, Active 71, et la Fédération des Foyers Ruraux de l'Yonne.

16.11.23

COPIL

Le 1er Comité de Pilotage de SoliCagnole, a lieu à l'Épicerie Solidaire de l'Auxerrois, avec le GABY et Terre de Liens.

13.01.24

AG DE LA CAGNOLE

L'assemblée générale de Courts-Circuits La Cagnole décide de la création de SoliCagnole avec 101 voix pour, 19 abstentions et une voix contre..

24.01.24

RENCONTRE AVEC LE CD DU 89

Une délégation du COPIL de SoliCagnole, accompagnée par la coordinatrice du T, est reçue par deux directrices de services du Conseil Départemental du 89.

22.02.24

CRÉATION DE L'ASSOCIATION SOLICAGNOLE

L'association dédiée au projet SOLICAGNOLE est enfin créée lors de son Assemblée générale constitutive sur le site du GABY.





SoliCagnole



LETTRE SOLICAGNOLE N°1/16 MAI 2024

Caisse Solidaire d'Accessibilité pour une alimentation bio pour toutes et tous dans l'Yonne



LES TRAVAUX EN COURS DU CONSEIL D'ADMINISTRATION SOLICAGNOLE

- 1/ Constituer un Comité de soutien
- Il sera constitué de personnes ressources qui mettent leurs compétences au service du projet.
- 2/ Recherche de financements
- Candidature à plusieurs appels à projets concernant la justice alimentaire.
- 3/ Étude comparative de plusieurs territoires pour de premières expérimentations
- Nous multiplions les rencontres, nous cherchons à évaluer les aspects favorables et moins favorables de différentes localités urbaines ou rurales.

ACTION



Le site <https://solicagnole.fr>

Adhérer et soutenir

<https://solicagnole.fr/spip.php?rubrique36>

Un site internet pour, notamment :

- * suivre les actualités de notre association
- * connaître les différentes expérimentations mises en œuvre en France
- * accéder à des dossiers de réflexions, aux travaux de recherches